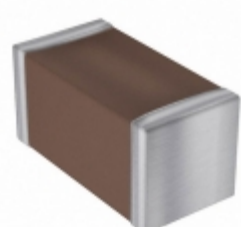


## ESD31C103K4T2A-18



**Part Number:** [ESD31C103K4T2A-18](#)

**Výrobce:** [AVX Corporation](#)

**Popis:** CAP CER 10000PF 100V X7R 0603

**Datový list:** [ESD-SAFE MLC Chips](#)

**RoHS Status:** Bez olova / V souladu RoHS

**Ship From:** Hong Kong

**Shipment Way:** DHL/Fedex/TNT/UPS/EMS

Obrázky jsou pouze orientační.  
Podrobné informace o produktu naleznete v části Technické údaje produktu.  
**Koupit ESD31C103K4T2A-18 s důvěrou od Component-World.HK, 1 rok záruka**

[Request For Quotation](#)

### PARAMETR PRODUKTU

|   |                                       |                                       |  |
|---|---------------------------------------|---------------------------------------|--|
| <b>Part Number</b>                        | ESD31C103K4T2A-18                     | <b>Výrobce</b>                        | <a href="#">AVX Corporation</a>                            |
| <b>Popis</b>                              | CAP CER 10000PF 100V X7R 0603         | <b>Stav volného vedení / RoHS</b>     | Bez olova / V souladu RoHS                                 |
| <b>Dostupné množství</b>                  | 1981696 pcs                           | <b>Datový list</b>                    | <a href="#">ESD-SAFE MLC Chips</a>                         |
| <b>Kategorie</b>                          | <a href="#">Kondenzátory</a>          | <b>Napětí - Jmenovitá</b>             | 100V   |
| <b>Tolerance</b>                          | ±10%                                  | <b>teplotní koeficient</b>            | X7R  |
| <b>Velikost / Rozměry</b>                 | 0.063" L x 0.032" W (1.60mm x 0.80mm) | <b>Série</b>                          | ESD-SAFE™  |
| <b>hodnocení</b>                          | AEC-Q200                              | <b>Obal</b>                           | Tape & Reel (TR)   |
| <b>Paket / krabice</b>                    | 0603 (1608 Metric)                    | <b>Ostatní jména</b>                  | 478-8005-2<br>ESD31C103K4T2A-18/4K<br>ESD31C103K4T2A18     |
| <b>Provozní teplota</b>                   | -55°C ~ 125°C                         | <b>Typ montáže</b>                    | Surface Mount, MLCC  |
| <b>Úroveň citlivosti na vlhkost (MSL)</b> | 1 (Unlimited)                         | <b>Výrobní standardní doba výroby</b> | 20 Weeks   |
| <b>Lead Style</b>                         | -                                     | <b>Rozestup vývodů</b>                | -  |
| <b>Stav volného vedení / RoHS</b>         | Lead free / RoHS Compliant            | <b>Výška - Sedící (Max)</b>           | -  |
| <b>Funkce</b>                             | -                                     | <b>Detailní popis</b>                 | 10000pF ±10% 100V Ceramic Capacitor X7R 0603 (1608 Metric) |
| <b>kapacitní</b>                          | 10000pF                               | <b>Aplikace</b>                       | Automotive, ESD Protection                                 |

Component-World.com je spolehlivý distributor elektronických součástek. Specializujeme se na všechny elektronické komponenty řady AVX Corporation. Máme 1981696 kusy AVX Corporation ESD31C103K4T2A-18 na skladě dostupných. Vyžádejte si citát z distributora součástí elektroniky na Component-World.com, náš prodejní tým vás bude kontaktovat do 24 hodin.

RFQ Email: [info@Components-World.com](mailto:info@Components-World.com)

### SOUVISEJÍCÍ PRODUKTY

|  |  |   |                       |
|--|--|---|-----------------------|
|  | <b>Část#:</b> <a href="#">ESD351DPYR</a>               | <b>Výrobci:</b> <a href="#">N/A</a>   | <a href="#">Dotaz</a> |
|  | <b>Popis:</b> GENERAL PURPOSE ESD PROTECTION           |   |                       |
|  | <b>Část#:</b> <a href="#">ESD249B1W0201E6327XTSA1</a>  | <b>Výrobci:</b> <a href="#">International Rectifier (Infineon Technologies)</a> | <a href="#">Dotaz</a> |
|  | <b>Popis:</b> TVS DIODE 18V 23V WLL-2-3                |   |                       |
|  | <b>Část#:</b> <a href="#">ESD2B5.0MUT3G</a>            | <b>Výrobci:</b> <a href="#">AMI Semiconductor / ON Semiconductor</a>            | <a href="#">Dotaz</a> |
|  | <b>Popis:</b> ESD PROTECTION DIODE                     |   |                       |
|  | <b>Část#:</b> <a href="#">ESD35C103K4T2A-18</a>        | <b>Výrobci:</b> <a href="#">AVX Corporation</a>                                 | <a href="#">Dotaz</a> |
|  | <b>Popis:</b> CAP CER 10000PF 50V X7R 0603             |   |                       |
|  | <b>Část#:</b> <a href="#">ESD32</a>                    | <b>Výrobci:</b> <a href="#">Bussmann (Eaton)</a>                                | <a href="#">Dotaz</a> |
|  | <b>Popis:</b> FUSE CRTRDGE 32A 550VAC CYLINDR          |   |                       |
|  | <b>Část#:</b> <a href="#">ESD321DPYR</a>               | <b>Výrobci:</b> <a href="#">N/A</a>   | <a href="#">Dotaz</a> |
|  | <b>Popis:</b> HDMI2.0 ESD PROTECTION                   |   |                       |
|  | <b>Část#:</b> <a href="#">ESD35C333K4T2A-20</a>        | <b>Výrobci:</b> <a href="#">AVX Corporation</a>                                 | <a href="#">Dotaz</a> |
|  | <b>Popis:</b> CAP CER 0.033UF 50V X7R 0603             |   |                       |
|  | <b>Část#:</b> <a href="#">ESD246B1W01005E6327XTSA1</a> | <b>Výrobci:</b> <a href="#">International Rectifier (Infineon Technologies)</a> | <a href="#">Dotaz</a> |
|  | <b>Popis:</b> TVS DIODE 5.5V 7.5V WLL-2-2              |   |                       |
|  | <b>Část#:</b> <a href="#">ESD24VS2UE6327HTSA1</a>      | <b>Výrobci:</b> <a href="#">International Rectifier (Infineon Technologies)</a> | <a href="#">Dotaz</a> |
|  | <b>Popis:</b> TVS DIODE 24V 41V SOT23-3                |   |                       |
|  | <b>Část#:</b> <a href="#">ESD311U102NE6327XTSA1</a>    | <b>Výrobci:</b> <a href="#">International Rectifier (Infineon Technologies)</a> | <a href="#">Dotaz</a> |
|  | <b>Popis:</b> TVS DIODE 15V 35V TSNP-2-2               |   |                       |
|  | <b>Část#:</b> <a href="#">ESD35C223K4T2A-20</a>        | <b>Výrobci:</b> <a href="#">AVX Corporation</a>                                 | <a href="#">Dotaz</a> |
|  | <b>Popis:</b> CAP CER 0.022UF 50V X7R 0603             |   |                       |
|  | <b>Část#:</b> <a href="#">ESD31C682K4T2A-18</a>        | <b>Výrobci:</b> <a href="#">AVX Corporation</a>                                 | <a href="#">Dotaz</a> |
|  | <b>Popis:</b> CAP CER 6800PF 100V X7R 0603             |   |                       |
|  | <b>Část#:</b> <a href="#">ESD35C153K4T2A-20</a>        | <b>Výrobci:</b> <a href="#">AVX Corporation</a>                                 | <a href="#">Dotaz</a> |
|  | <b>Popis:</b> CAP CER 0.015UF 50V X7R 0603             |   |                       |
|  | <b>Část#:</b> <a href="#">ESD307U102NE6327XTSA1</a>    | <b>Výrobci:</b> <a href="#">International Rectifier (Infineon Technologies)</a> | <a href="#">Dotaz</a> |
|  | <b>Popis:</b> TVS DIODE 10V 29V TSNP-2-2               |   |                       |
|  | <b>Část#:</b> <a href="#">ESD31C472K4T2A-18</a>        | <b>Výrobci:</b> <a href="#">AVX Corporation</a>                                 | <a href="#">Dotaz</a> |
|  | <b>Popis:</b> CAP CER 4700PF 100V X7R 0603             |   |                       |
|  | <b>Část#:</b> <a href="#">ESD300B102LRHE6327XTSA1</a>  | <b>Výrobci:</b> <a href="#">International Rectifier (Infineon Technologies)</a> | <a href="#">Dotaz</a> |
|  | <b>Popis:</b> TVS DIODE 3.3V 10.5V TSLP-2-17           |   |                       |
|  | <b>Část#:</b> <a href="#">ESD24VL1B-02LS E6327</a>     | <b>Výrobci:</b> <a href="#">International Rectifier (Infineon Technologies)</a> | <a href="#">Dotaz</a> |
|  | <b>Popis:</b> TVS DIODE 24V 55V TSSLP-2-1              |   |                       |
|  | <b>Část#:</b> <a href="#">ESD245B1W0201E6327XTSA1</a>  | <b>Výrobci:</b> <a href="#">International Rectifier (Infineon Technologies)</a> | <a href="#">Dotaz</a> |
|  | <b>Popis:</b> TVS DIODE 5.5V 7.5V WLL-2-3              |   |                       |
|  | <b>Část#:</b> <a href="#">ESD35C104K4T2A-24</a>        | <b>Výrobci:</b> <a href="#">AVX Corporation</a>                                 | <a href="#">Dotaz</a> |
|  | <b>Popis:</b> CAP CER 0.1UF 50V X7R 0603               |   |                       |
|  | <b>Část#:</b> <a href="#">ESD2V8P8U-TP</a>             | <b>Výrobci:</b> <a href="#">Micro Commercial Components (MCC)</a>               | <a href="#">Dotaz</a> |
|  | <b>Popis:</b> TVS DIODE 2.8V 8.5V 8SOP                 |   |                       |

### Související klíčová slova pro ESD31C103K4T2A-18

|                                       |   |                             |                           |
|---------------------------------------|---|-----------------------------|---------------------------|
| AVX Corporation ESD31C103K4T2A-18.    | ESD31C103K4T2A-18 distributor           | ESD31C103K4T2A-18 dodavatel | ESD31C103K4T2A-18 Cena    |
| ESD31C103K4T2A-18 Stáhnout datasheet. | ESD31C103K4T2A-18 Datasheet.            | ESD31C103K4T2A-18 Stock.    | koupit ESD31C103K4T2A-18. |
| AVX Corporation ESD31C103K4T2A-18.    | AVX Corporation [ML] ESD31C103K4T2A-18. |                             |                           |